

Hoeveel stoot jouw school kantine uit aan CO2?

Hoewel hier nooit specifiek onderzoek naar gedaan is. Naar zuivelproducten.

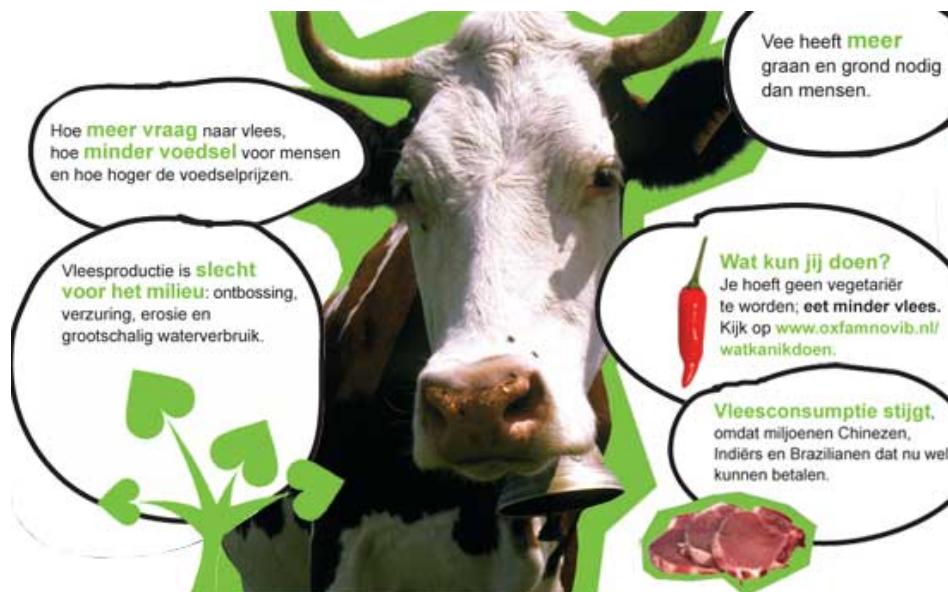
Verder is hun mest een bron van lachgas, en wordt wereldwijd voor de veehouderij of voerproductie veel bos gekapt. Ook hele beschermde stukken regenwoud en oerbossen.

Vlees is dus een ruim milieu vervuilend middel.
Om maar even wat vergelijkingen te maken.
1 maand geen vlees eten maakt een vliegreis goed om de wereld.
1 dag geen vlees eten een heel jaar auto rijden.

En een enkel simpel feit.
Door te wonen, te reizen en te eten stoot de gemiddelde Nederlander 11 ton CO2 per jaar uit. Eenderde daarvan houdt verband met voedsel.

Groente en fruit van de 'koude Nederlandse grond' zijn het milieuvriendelijkste.

Natuurlijk is het schandalig als jouw school kantine er geen andere opties geeft. Hang daarom deze flyer op ook waar deze mogelijkheden wel zijn. Om te laten zien dat jou school kantine wel de keus geeft milieu en/of diervriendelijk te zijn.



Linker afbeelding Oxfam Novib, Rechter afbeelding Vegan Society